

# Opgaver i rytmenotation 1

## LØSNINGSFORSLAG

### Regler for rytmenotation

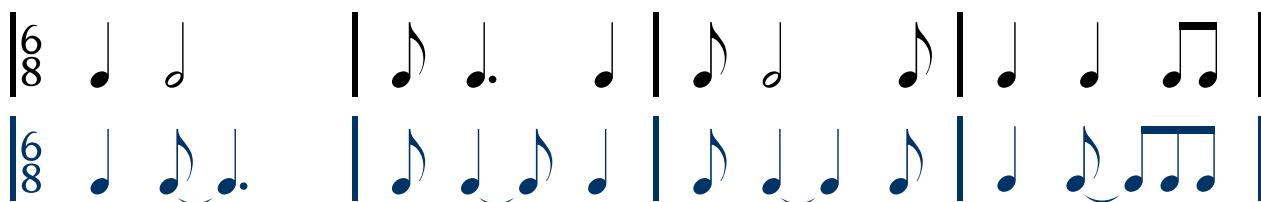
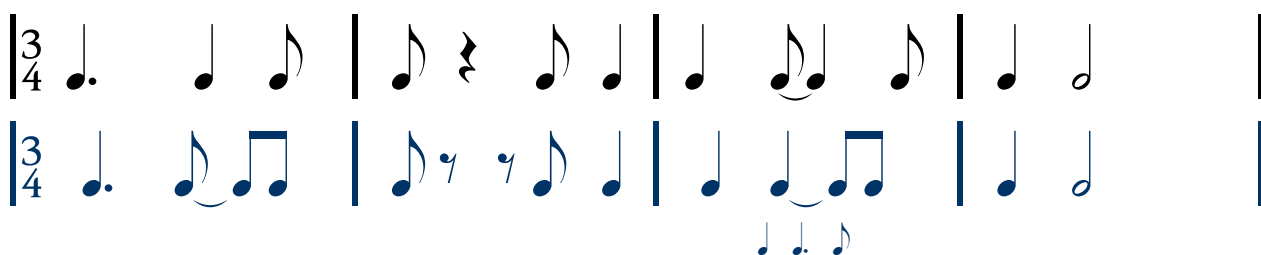
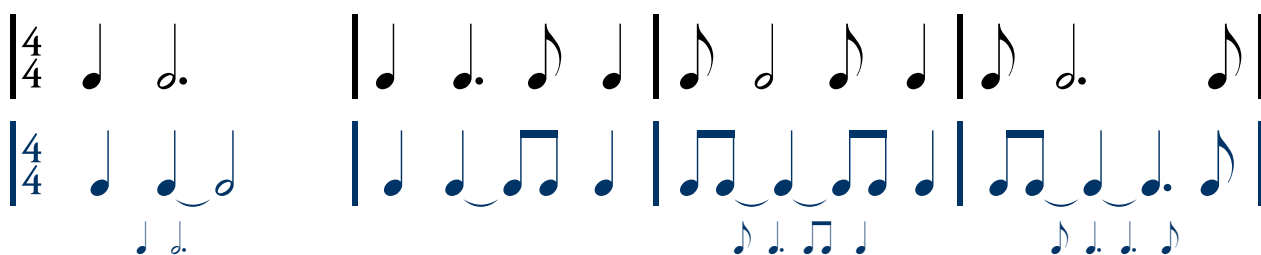
Den meget simple generelle regel for rytmenotation siger, at *en tone eller en pause ikke må fortsætte ind over en mere betonet placering end dens startplacering*. Læs om betoning på [www.cyrk.dk/musik/betoning](http://www.cyrk.dk/musik/betoning)

Hvis en tone for eksempel starter på 2-slaget i  $\frac{4}{4}$ , så må den ikke fortsætte hen over 3-slaget, da 3-slaget er mere betonet end 2-slaget. En rytme som  $|\frac{4}{4} \text{ ♩ } \cdot \text{ ♩ } \text{ } |$ , må derfor i stedet skrives med brug af overbinding:  $|\frac{4}{4} \text{ ♩ } \text{ } \text{ ♩ } \text{ } |$ .

Undtagelse: Undertiden accepteres alligevel, at en tone eller pause fortsætter ind over en mere betonet placering end dens startplacering, for eksempel  $|\frac{4}{4} \text{ ♩ } \text{ } \text{ ♩ } \text{ } |$  eller  $|\frac{4}{4} \text{ ♩ } \text{ } \text{ ♩ } \text{ } |$ , hvis den mere betonede placering kun er „lidt mere“ betonet end startplaceringen. Det er i øvrigt ikke *forkert* at opsplitte også disse rytmer:  $|\frac{4}{4} \text{ ♩ } \text{ } \text{ ♩ } \text{ } |$  og  $|\frac{4}{4} \text{ ♩ } \text{ } \text{ ♩ } \text{ } |$ .

### Løsningsforslag

Alternative løsninger er markeret med små noder.



Husk, at  $\frac{6}{8}$  er opdelt som 3+3 ottendedele.

